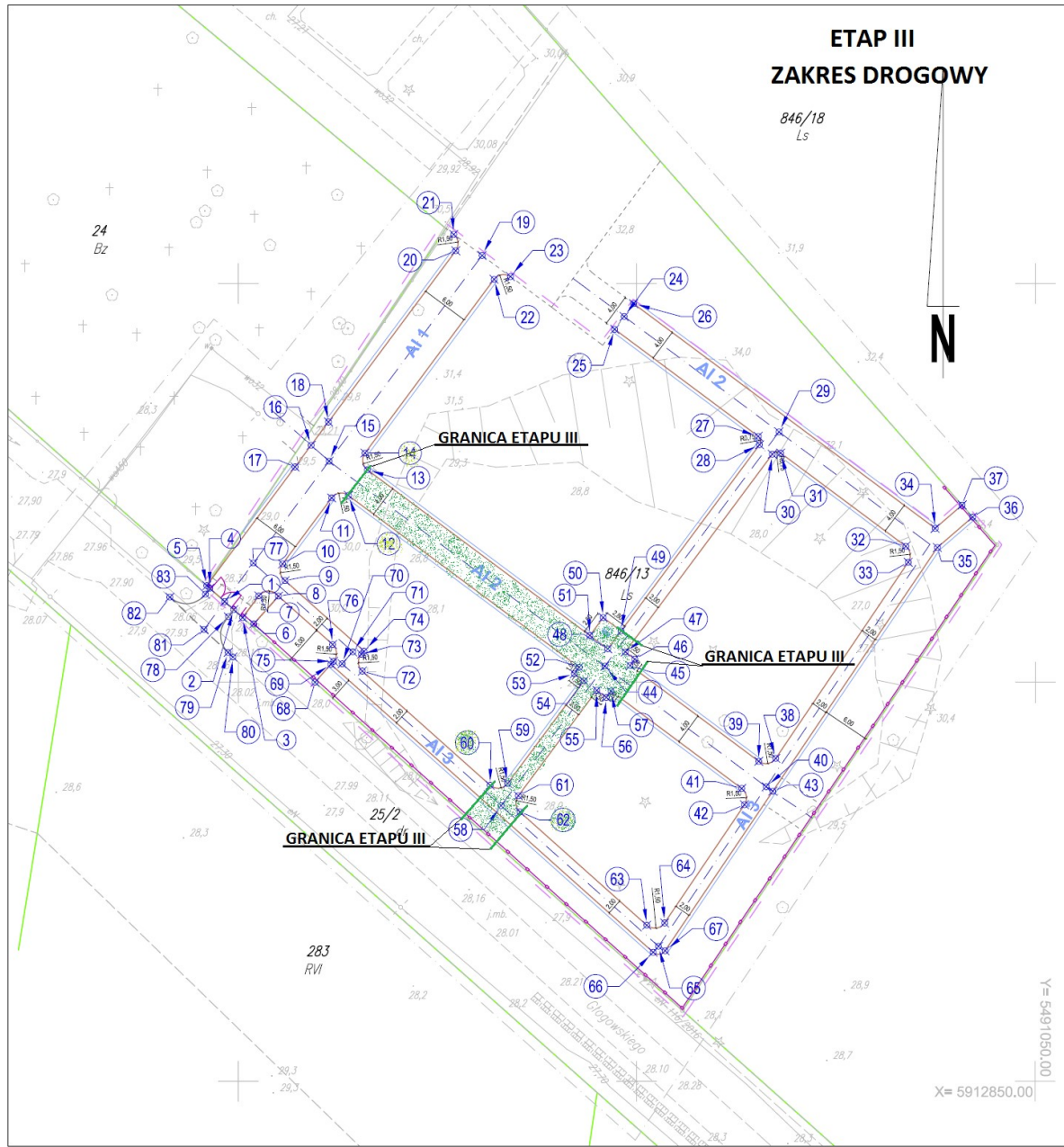


## ETAP III ZAKRES DROGOWY

846/13  
Ls



### WSPÓŁRZĘDNE PUNKTÓW TYCZENIA:

Nr	E	N
1	5490948.3137	5912910.1277
2	5490949.4493	5912909.1241
3	5490950.5608	5912908.1223
4	5490946.4410	5912911.7989
5	5490946.0665	5912912.1331
6	5490951.9645	5912907.3494
7	5490952.5854	5912910.8426
8	5490955.0586	5912910.8161
9	5490955.8831	5912912.7611
10	5490955.5753	5912914.8600
11	5490961.7324	5912923.1330
12	5490963.8313	5912923.4408
13	5490966.2195	5912926.6497
14	5490965.9117	5912928.7485
15	5490961.4154	5912927.7319
16	5490959.1606	5912929.7271
17	5490957.1394	5912927.0113
18	5490961.3336	5912932.6468
19	5490980.6092	5912953.5217
20	5490977.3070	5912954.1095
21	5490977.0518	5912956.1675
22	5490982.1203	5912950.5273
23	5490984.1664	5912950.8744
24	5490998.4319	5912945.8668
25	5490997.2379	5912944.2624
26	5490999.6260	5912947.4713
27	5491015.2642	5912930.8465
28	5491015.4181	5912929.7971
29	5491017.8622	5912931.4061
30	5491017.0225	5912928.6030
31	5491018.0719	5912928.7569
32	5491033.7825	5912917.0645
33	5491034.0750	5912915.0619
34	5491037.4617	5912919.3124
35	5491037.7341	5912916.9041
36	5491042.1561	5912920.7273
37	5491040.8364	5912922.2302
38	5491017.4549	5912890.4729
39	5491015.3166	5912890.1096
40	5491016.2578	5912886.9161
41	5491013.1837	5912886.7108
42	5491013.5309	5912884.6675
43	5491017.0862	5912886.3561
44	5490996.0088	5912902.0427
45	5490999.1813	5912902.1181

Nr	E	N
46	5490999.7783	5912902.9204
47	5490998.5750	5912903.8159
48	5490996.3735	5912904.2078
49	5490998.0452	5912906.4540
50	5490995.7988	5912908.1253
51	5490994.1273	5912905.8795
52	5490992.7821	5912901.8945
53	5490992.1847	5912901.0919
54	5490993.3881	5912900.1963
55	5490994.9928	5912899.0026
56	5490996.1964	5912898.1074
57	5490996.7860	5912898.8997
58	5490982.9880	5912884.5474
59	5490983.8173	5912887.3366
60	5490981.6152	5912887.1130
61	5490985.1558	5912885.7851
62	5490985.3603	5912883.7705
63	5491001.2723	5912869.5684
64	5491003.5138	5912869.8475
65	5491002.7405	5912866.9176
66	5491002.0746	5912866.1716
67	5491003.5690	5912866.3576
68	5490959.6436	5912900.0221
69	5490961.6410	5912902.2599
70	5490963.0529	5912902.3401
71	5490964.3849	5912903.8325
72	5490965.5839	5912901.4215
73	5490965.4637	5912903.5394
74	5490965.7969	5912903.9127
75	5490961.9742	5912902.6333
76	5490961.8539	5912904.7512
77	5490951.9131	5912914.9641

### ZJAZD

Nr	E	N
78	5490948.7697	5912908.2281
79	5490946.7345	5912903.7546
80	5490949.3400	5912903.1800
81	5490945.7080	5912906.6266
82	5490941.4287	5912910.6874
83	5490945.9004	5912911.0724

Objekt, adres:	ROZBUDOWA CMENTARZA KOMUNALNEGO W KOBYLANCE Kobyłanka, działka nr: 846/13, Obręb: Kobyłanka	
Inwestor:	GMINA KOBYŁANKA ul. Szkolna 12, Kobyłanka	
Temat, branża:	Projekt zagospodarowania terenu - DROGI I CIĄGI PIESZE	
Treść rysunku:	PLAN TYCZENIA	
Projektant:	mgr inż. Tomasz Libera Upr. Nr: ZAP/0199/POOD/09	
Sprawdzający:	mgr inż. Marcin Wróbel Upr. Nr: ZAP/0170/POOD/11	
Opracowanie graficzne:	mgr inż. Tomasz Libera Upr. Nr: ZAP/0199/POOD/09	
Oprac. Nr:	data: marzec-czerwiec 2016 r. skala:	nr rysunku:
<b>2-D</b>	<b>1 : 500</b>	<b>4/D</b>

**ZARYS PRACOWNIA PROJEKTOWA**  
 al. Boh. Warszawy 15/16, 70-370 Szczecin,  
 e-mail: zarzys@interia.pl, tel.: 91 4841832

X = 5912850.00

Y = 5491050.00