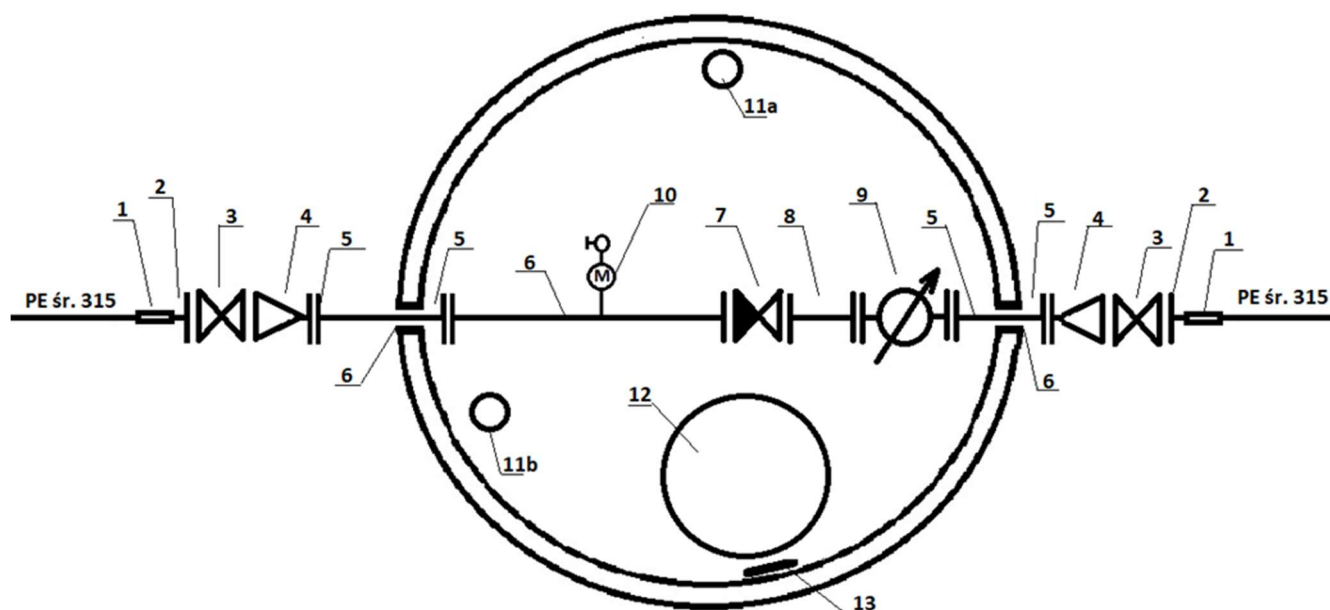


**STUDNIA WODOMIERSZOWA śr. 1500 z polimerobetonu, wys. 160 cm.**

na dz. nr 217/44 obr. Zieleniewo



Ozn.	Wyszczególnienie	Materiał	Ilość	Uwagi
1.	Mufa elektrooporowa PE śr. 315	PE	2	
2.	Tuleja kołnierzowa PE śr. 315 z kołnierzem stalowym śr. 300 PN10	PE stal	2	
3.	Zasuwa kołnierzowa długa śr. 300 PN10	żel. sferoidalne	2	w komplecie z trzpieniem i skrzynką uliczną.
4.	Redukcja kołnierzowa śr. 300/150	żel.	2	
5.	Tuleja kołnierzowa PE śr. 160 z kołnierzem stalowym śr. 150 PN10	PE stal	4	montowana do krućca przyłączeniowego PE śr. 160 wklejonego w ścianę studni
6.	Króciec dwu kołnierzowy śr. 150	Stal nierdzewna	1	z odejściem na zawór czerpalny i manometr z kurkiem manometrycznym.
7.	Zawór kołnierzowy zwrotny śr. 150	żel. sferoidalne	1	
8.	Króciec kompensacyjny dwu kołnierzowy śr. 150	Stal guma	1	
9.	Wodomierz kołnierzowy śrubowy śr. 150		1	Woltex
10.	Punkt poboru wody z manometrem i kurkiem manometrycznym	Stal nierdzewna	1	
11.	a) wentylacja nawiewna PVC śr. 100	PVC	1	
11.	b) wentylacja wywiewna PVC śr. 100	PVC	1	
12.	Właz śr. 600 kopułowy z zamknięciem na kłódkę	stal	1	Np. typ. Wałcz
13.	Stopnie złazowe	żel		

