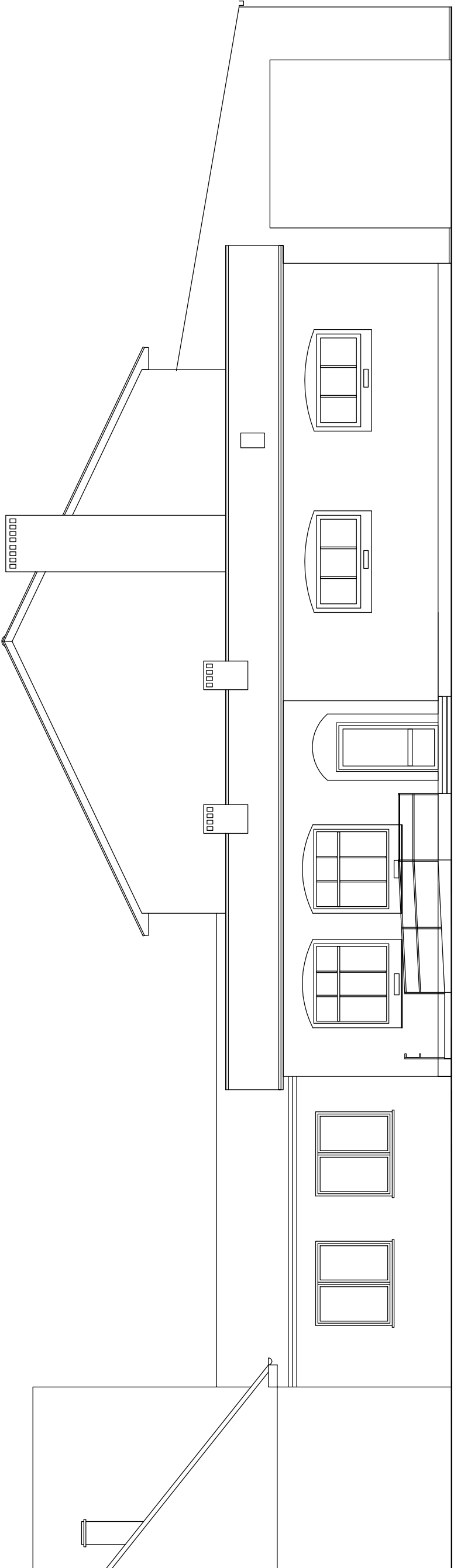


ELEWACJA ZACHODNIA



ELEWACJA PÓŁNOCNA

| | | | |
|---|-------------|---|---------|
| PRACOWNIA PROJEKTYWNA "VOLET" - ARCH* ul. Sierpczaka 59 62-800 Świdawa tel. 71 724 12 76 www.voletprojekt.pl | RYSUNEK | ELEWACJE | RYS. NR |
| | BRANŻA | P. B. INWENTARYZACJA | 5 I |
| | TEMAT | Przebudowa budynku szkoły oraz modernizacja sanitariatów i szatni, wraz z nadbudową | SKALA |
| | ADRES | działka grod. nr 160, obręb Kunowo | 1:100 |
| | INWESTOR | GMINA KOBYLANKA, UL. SZKOŁNA 12-73-108 KOBYLANKA | DATA |
| | PROJEKTOWAŁ | mgr inż. arch. Wiesław Królak nr upr. 3522001 | 07.2008 |
| | OPRACOWAŁ | mgr inż. arch. Julia Kewedi | |