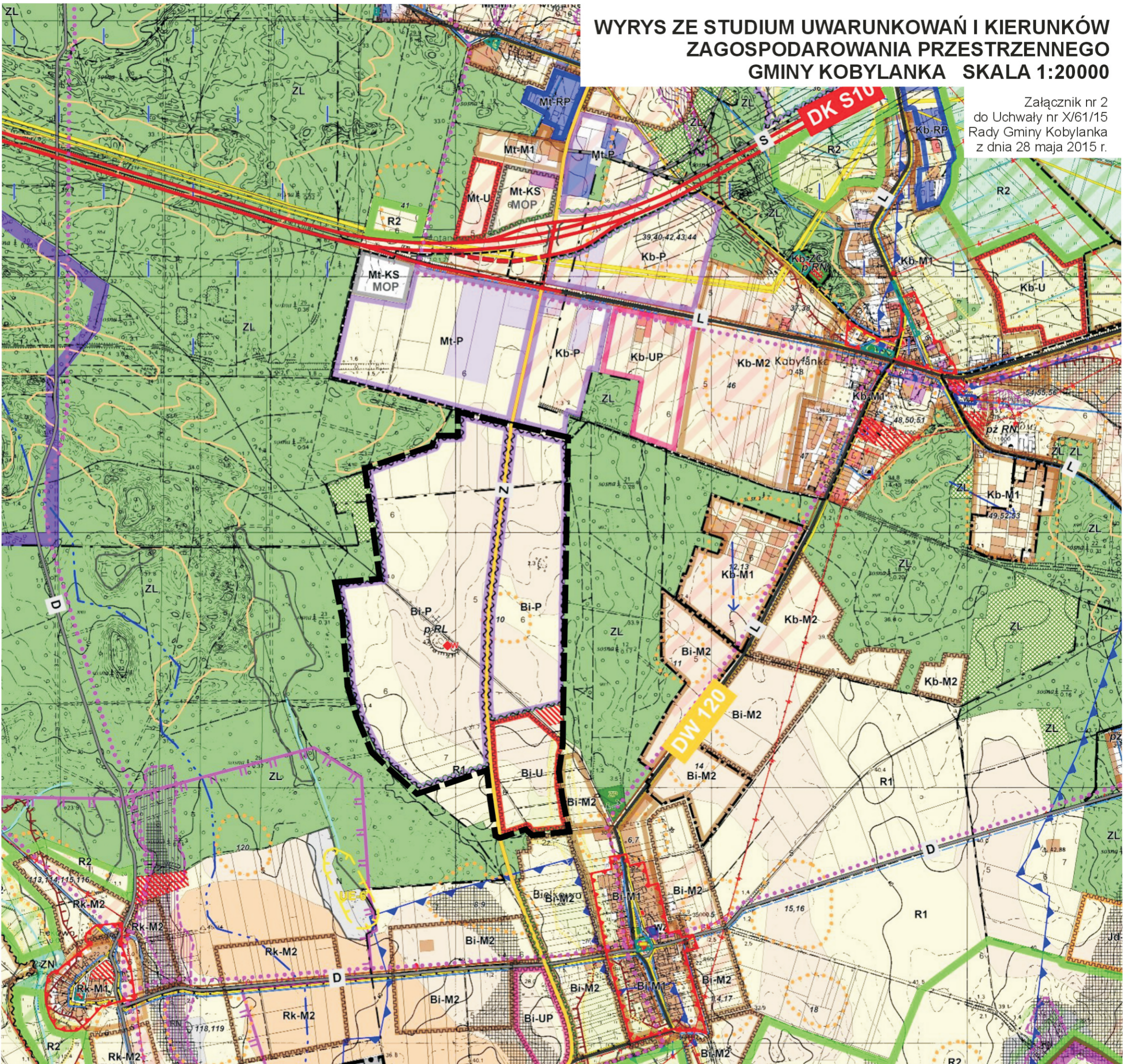


# WYRYS ZE STUDYUM UWARUNKOWAŃ I KIERUNKÓW ZAGOSPODAROWANIA PRZESTRZENNEGO GMINY KOBYLANKA SKALA 1:20000

Załącznik nr 2  
do Uchwały nr X/61/15  
Rady Gminy Kobylanka  
z dnia 28 maja 2015 r.



## LEGENDA

**GRANICA OBSZARU OBJĘTEGO PLANEM**

- ISTNIEJĄCE UŻYTKOWANIE TERENU**
- TERENY ZABUDOWY MIESZKANIOWEJ
  - TERENY USŁUG
  - TERENY USŁUG RZEMIOSŁA
  - TERENY USŁUG TURYSTYKI
  - TERENY REKREACJI INDYWIDUALNEJ
  - TERENY PARKÓW I CMENTARZY
  - TERENY PRODUKCJI, BAZ I SKŁADÓW
  - TERENY PRODUKCJI ROLNICZEJ
  - TERENY OBSŁUGI LEŚNICTWA
  - TERENY OBSŁUGI KOMUNIKACJI SAMOCHODOWEJ
  - TERENY KOLEJOWE

- STREFY FUNKCJONALNO-PRZESTRZENNE, KIERUNKI ROZWOJU**
- WODY ŚRÓDLĄDOWE - JEZIORO MIEDWIE - POZA GRANICAMI GMINY
  - STREFA GOSPODARKI LEŚNEJ / ZALESIENIA
  - STREFA GRUNTÓW ROLNYCH
  - STREFA GRUNTÓW ROLNYCH Z ZAKAZEM ZABUDOWY
  - STREFA ZABUDOWY PRODUKCJI ROLNEJ
  - STREFA MIESZKALNO - USŁUGOWA  
M1 - ZABUDOWA ISTNIEJĄCA I UZUPEŁNIAJĄCA  
M2 - ZABUDOWA PROJEKTOWANA
  - STREFA ZABUDOWY USŁUGOWEJ
  - STREFA TURYSTYCZNA:  
UT<sub>1</sub> - ZABUDOWA REKREACJI INDYWIDUALNEJ  
UT<sub>H</sub> - ZABUDOWA HOTELOWA  
UT<sub>W</sub> - KOMPLEKSY WYPOCZYNKOWE (MIESZANE)  
UT<sub>M</sub> - MARINA
  - STREFA USŁUG PRODUKCYJNYCH
  - STREFA PRZEMYSŁOWO-BAZOWO-SKŁADOWA
  - STREFA POWIERZCHNIOWEJ EKSPLOATACJI TORFU

- ELEMENTY ZAGOSPODAROWANIA TURYSTYCZNEGO JEZIORA MIEDWIE**
- KS STREFA OBSŁUGI KOMUNIKACJI
  - TERENY ZAMKNIĘTE (WOJSKOWE I KOLEJOWE)
  - PROPONOWANA STREFA OCHRONNA OBIEKTU WOJSKOWEGO - STREFA OGRANICZONEGO UŻYTKOWANIA
  - USŁUGI I ZIELEŃ CELU PUBLICZNEGO
  - ZC CMENTARZE
  - ZN TERENY ZIELENI NATURALNEJ / ZIELEŃ IZOLACYJNA
  - PROMENADA / GŁÓWNE CIĄGI PIESZE
  - GŁÓWNE POMOSTY ISTNIEJĄCE / PROJEKTOWANE
  - AMFITEATR
  - PLAŻA / PRYZYSTAŃ JACHTOWA
  - PARK REKREACYJNY
  - DOMINANTA (HOTEL)

- SYMBOLE JEDNOSTEK PLANISTYCZNYCH**
- Bi - Bielkowo
  - Cs - Cisewo
  - Jd - Jęczydół
  - Kb - Kobylanka
  - Kn - Kunowo
  - Md - Miedwiecko-osada
  - Mt - Motaniec
  - MZ - Morzyczyn - Zieleniewo
  - Nd - Niedzwiedz
  - Rk - Rekowo
  - Rp - Reptowo
  - Wi - Wielichówko