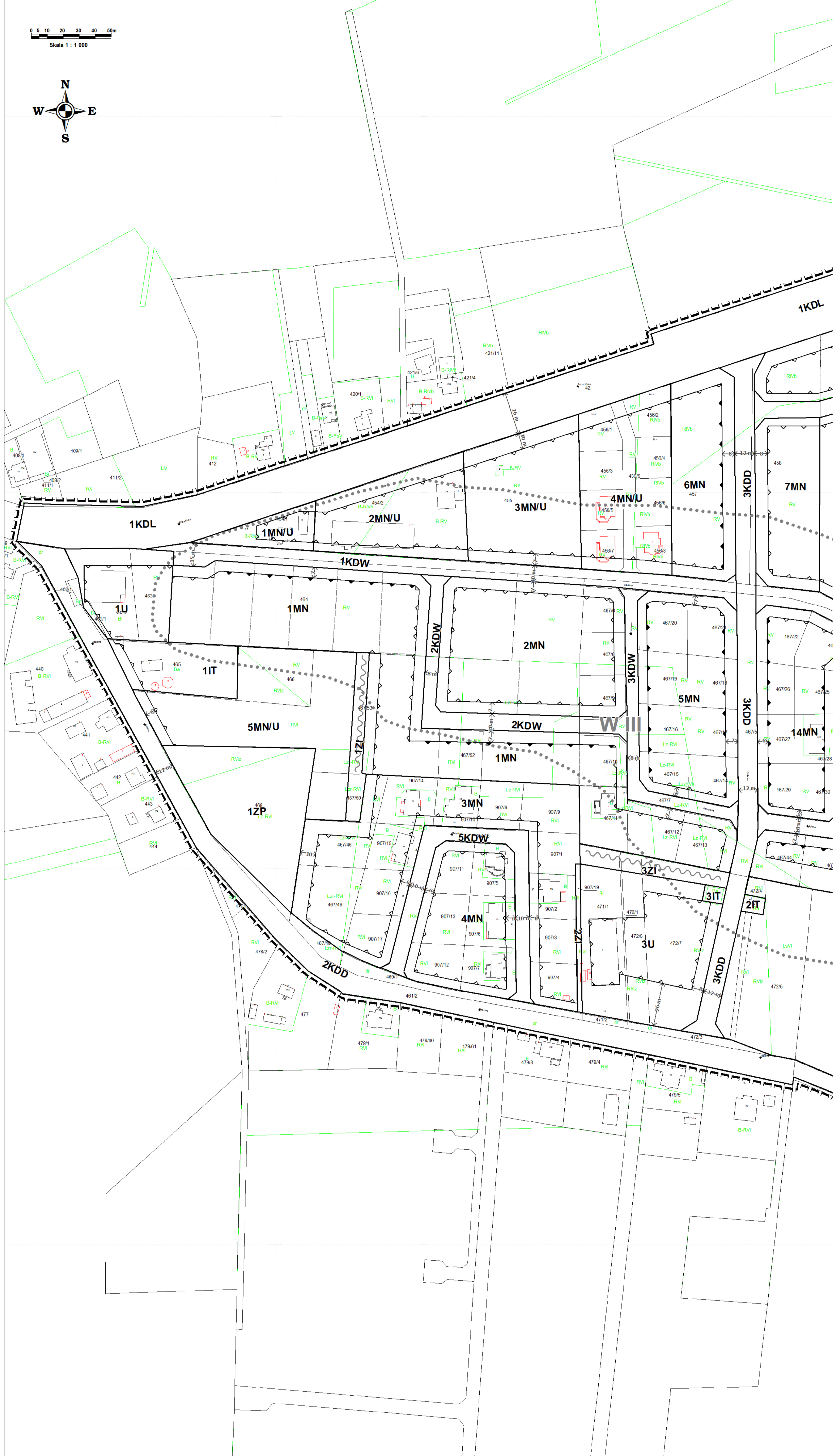
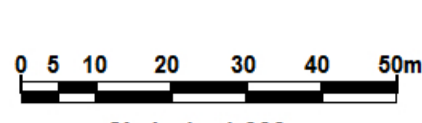

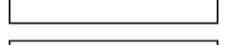


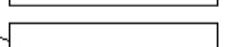




# Miejscowy plan zagospodarowania przestrzennego gminy Kobylanka dla obszaru położonego pomiędzy ulicami Szczecińską, Jeziorną a drogą powiatową nr 1705Z w obrębach Kobylanka, Morzyczyn, Jęczydół.



**Legenda :**

-  GRANICA OBSZARU OBJĘTEGO PLANEM
-  LINIE ROZGRANICZAJĄCE TERENY O RÓŻNYM PRZEZNACZENIU LUB RÓŻNYCH ZASADACH ZAGOSPODAROWANIA
-  NIEPRZEKRACZALNE LINIE ZABUDOWY
-  OBOWIĄZUJĄCE LINIE ZABUDOWY
-  PROJEKTOWANY PODZIAŁ NA DZIAŁKI
- MN** TERENY ZABUDOWY-MIESZKANIOWEJ JEDNORODZINNEJ
- MN/U** TERENY ZABUDOWY MIESZKANIOWEJ JEDNORODZINNEJ Z USŁUGAMI
- U** TERENY ZABUDOWY USŁUGOWEJ
- UO** TERENY USŁUG OŚWIATY
- UA** TERENY USŁUG ADMINISTRACJI
- US** TERENY SPORTU I REKREACJI
- ZP** TEREN ZIELENI URZĄDZONEJ OGÓLNODOSTĘPNEJ
- ZC** TEREN ZIELENI URZĄDZONEJ – HISTORYCZNE MIEJSCE POCHÓWKU
- ZI** TERENY ZIELENI IZOLACYJNEJ
- ZL** LASY
- KS** TEREN OBSŁUGI KOMUNIKACJI – PARKING
- KDL** DROGA PUBLICZNA O MINIMALNYCH PARAMETRACH DROGI LOKALNEJ
- KDD** DROGA PUBLICZNA O MINIMALNYCH PARAMETRACH DROGI DOJAZDOWEJ
- KDW** DROGA WEWNĘTRZNA
- KPp** CIĄG PIESZO – JEZDNY
- IT** TEREN INFRASTRUKTURY TECHNICZNEJ
-  ZIELEŃ IZOLACYJNA
-  GRANICA STREFY OCHRONY KONSERWATORSKIEJ STANOWISK ARCHEOLOGICZNYCH

