



Obszary NATURA 2000 na terenie Gminy Kobylanka





Obszary NATURA 2000 na terenie Gminy Kobylanka



Natura 2000 jest najmłodszą z form ochrony przyrody, wprowadzoną w 2004 r. w Polsce, jako jeden z obowiązków związanych z przystąpieniem naszego kraju do Unii Europejskiej. Obszary Natura 2000 powstają we wszystkich państwach członkowskich tworząc Europejską Sieć Ekologiczną obszarów ochrony Natura 2000.

Głównym celem funkcjonowania Europejskiej Sieci Ekologicznej Natura 2000 jest zachowanie określonych typów siedlisk przyrodniczych oraz gatunków, które uważa się za cenne i zagrożone w skali całej Europy. Drugim jej celem jest ochrona różnorodności biologicznej.

Podstawą funkcjonowania programu są dwie unijne dyrektywy tzw.: Dyrektywa ptasia i Dyrektywa siedliskowa:



Obszary NATURA 2000 na terenie Gminy Kobylanka



Dyrektywa ptasia (Dyrektywa Parlamentu Europejskiego i Rady 2009/147/WE z dnia 30 listopada 2009 r. w sprawie ochrony dzikiego ptactwa - wcześniej Dyrektywa Rady 79/409/EWG z dnia 2 kwietnia 1979 r. w sprawie ochrony dzikiego ptactwa) - określa kryteria do wyznaczania ostoi dla gatunków ptaków zagrożonych wyginięciem;

Dyrektywa siedliskowa (Dyrektywa Rady 92/43/EWG z dnia 21 maja 1992 r. w sprawie ochrony siedlisk przyrodniczych oraz dzikiej fauny i flory) - ustala zasady ochrony pozostałych gatunków zwierząt, a także roślin i siedlisk przyrodniczych oraz procedury ochrony obszarów szczególnie ważnych przyrodniczo.

W myśl wyżej wymienionych aktów prawa każdy kraj członkowski Unii Europejskiej ma obowiązek zapewnić siedliskom przyrodniczym i gatunkom wymienionym w załącznikach Dyrektywy siedliskowej



Obszary NATURA 2000 na terenie Gminy Kobylanka



i ptasiej warunki sprzyjające ochronie, lub zadbać o odtworzenie ich dobrego stanu m.in. poprzez wyznaczenie i objęcie ochroną obszarów, na których te siedliska i gatunki występują.

Na terenie Polski znajduje się łącznie 994 obszary NATURA 2000 (w tym 145 obszarów ptasich i 849 obszarów siedliskowych), które zajmują około 20 procent powierzchni kraju.

W województwie zachodniopomorskim zlokalizowanych jest łącznie 85 obszarów NATURA 2000 (w tym 21 obszarów ptasich i 64 obszary siedliskowe), które zajmują około 39 procent województwa.

Na terenie Gminy Kobylanka znajdują się 4 obszary NATURA 2000 (w tym 1 obszar ptasi i 3 obszary siedliskowe), które zajmują mniej niż 5 procent powierzchni gminy.



Obszary NATURA 2000 na terenie Gminy Kobylanka



JEZIORO MIEDWIE I OKOLICE

PLB320005

obszar specjalnej ochrony ptasiej

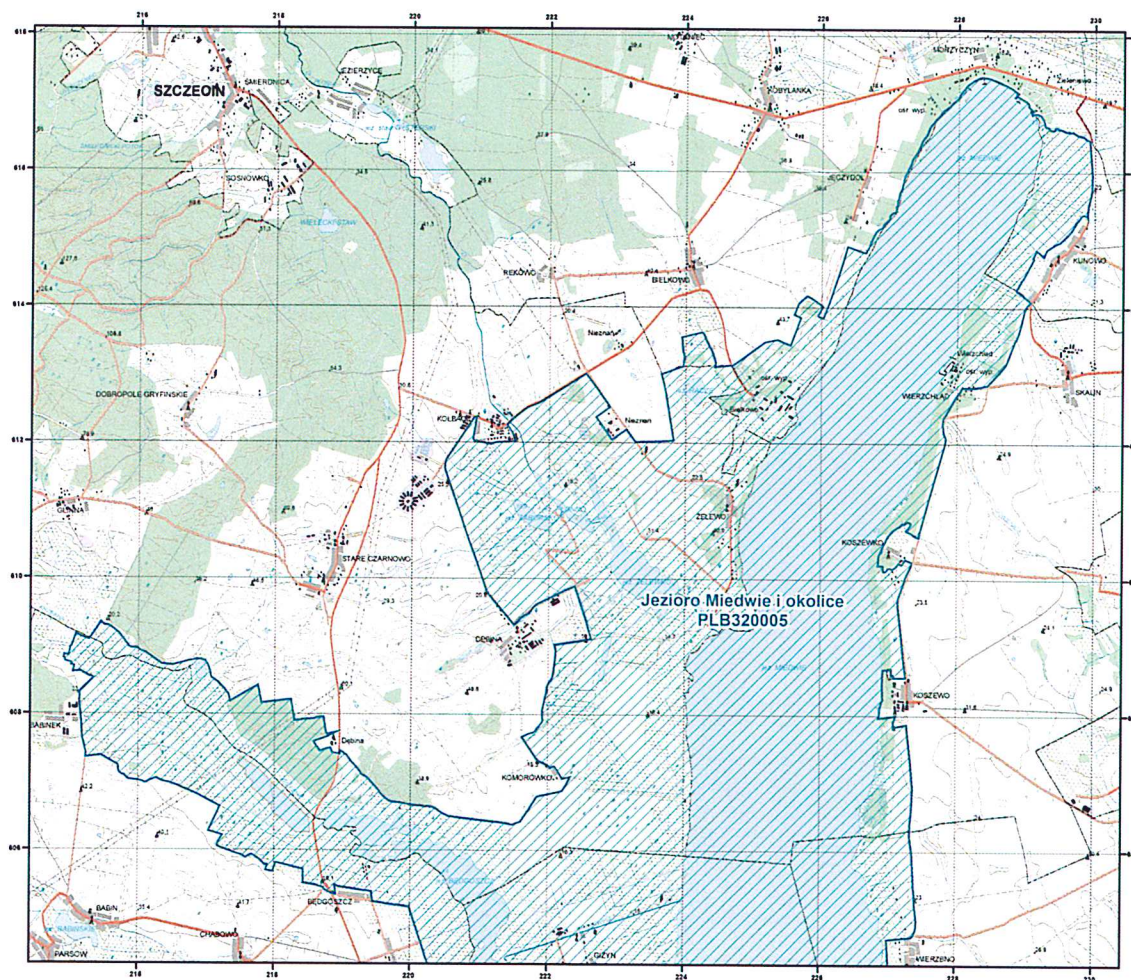
Występuje tutaj co najmniej 25 gatunków ptaków z Załącznika I Dyrektywy Ptasiej oraz 9 gatunków z tzw. Polskiej Czerwonej Księgi (PCK).

W okresie lęgowym obszar zasiedla co najmniej 1% populacji krajowej następujących gatunków ptaków: bąk, błotniak łąkowy i gęgawa, rybitwa czarna, gąsiorek i wodniczka.

W okresie wędrówek występuje co najmniej 1% populacji szlaku wędrówkowego następujących gatunków ptaków: gęś zbożowa oraz białoczelna, łabędź krzykliwy, perkoz dwuczuby, krakwa, czajka i siewka złota. Na jesiennym zlotowisku żurawie występują w ilości do 5 000 osobników. Zimą w wysokim zagęszczeniu występuje perkoz dwuczuby.



Obszary NATURA 2000 na terenie Gminy Kobylanka



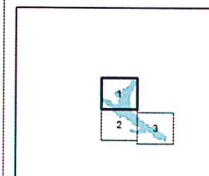
Obszary Specjalnej Ochrony Ptaków Natura 2000



Generalna Dyrekcja Ochrony Środowiska

Jeziro Miedwie i okolice
PLB320005

arkusz 1/3



- obszar specjalnej ochrony ptaków
- sąsiadujący obszar specjalnej ochrony ptaków

Układ współrzędnych płaskich prostokątnych 1992
Geodezyjny układ odniesienia EUROREP-89

Podkład topograficzny: VltMap Level 2
Wykonawca: Wojskowy Ośrodek Geodezyjny i Teledetekcji
Edycja 2002

Opracowanie: Generalna Dyrekcja Ochrony Środowiska
sierpień 2013



Obszary NATURA 2000 na terenie Gminy Kobylanka



DOLINA PŁONI I JEZIORO MIEDWIE

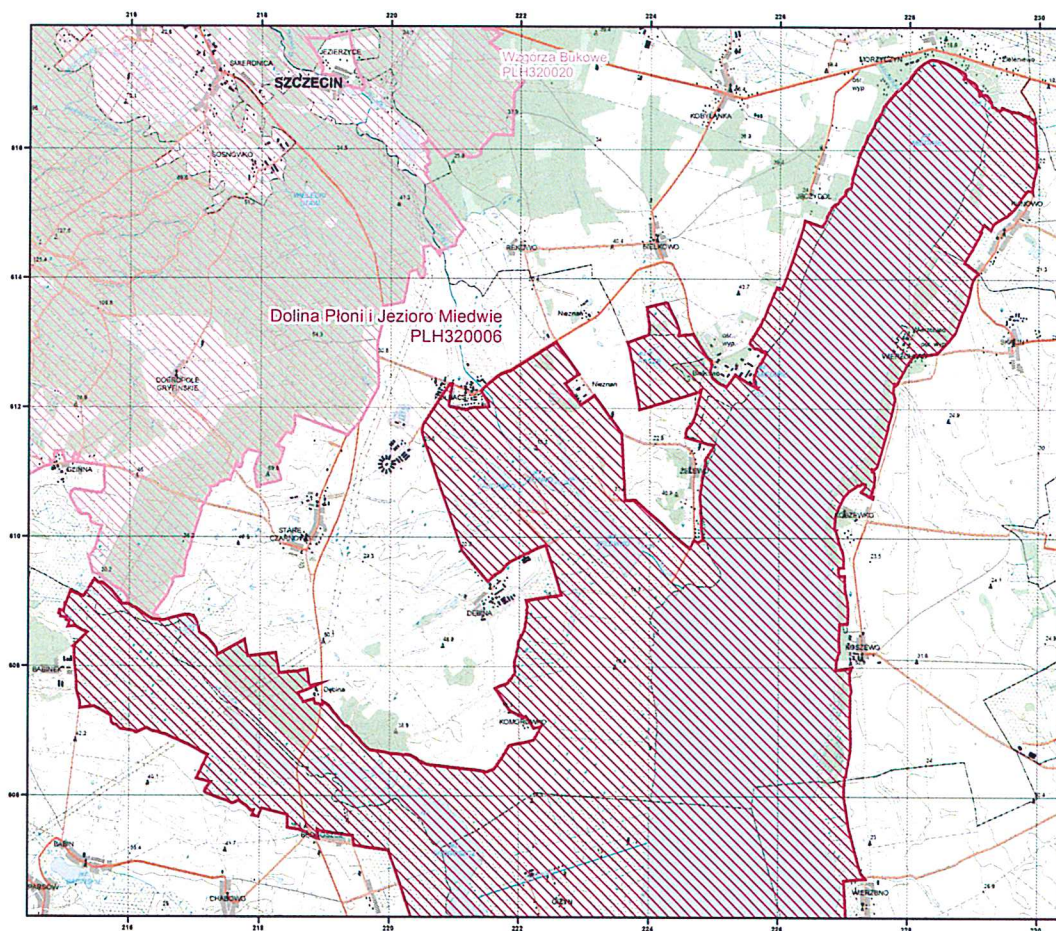
PLH320006

obszar specjalnej ochrony siedliskowej

Do najważniejszych biotopów obszaru należą torfowiska węglanowe (m. in. w okolicach Kunowo). Stwierdzono tu najbogatszą w Polsce populację storczyka błotnego oraz jedno z nielicznych w Polsce stanowisk turzycy Buxbauma. Płaskie brzegi jezior pokryte są rozległymi szuwarami trzcinowymi, kłociowymi (największe powierzchnie w Polsce) i turzycowymi. W rejonie jeziora Płoń rozwinięły się kompleksy bagiennych olsów i łągów, a na skłonach doliny: żyznych łągów wiązowych (także nad Miedwiem koło Wierzchlądu) i grądów. Na eksponowanych zboczach występują murawy kserotermiczne obfitujące w osobliwości flory (m.in. koło Przywodzia, Gardźca, Oćwieki, St. Przylepu, Grędźca, Turzego). Powierzchnia przedmiotowego obszaru w 96 procentach pokrywa się z powierzchnią ostoi ptasiej – Jezioro Miedwie i okolice.



Obszary NATURA 2000 na terenie Gminy Kobylanka

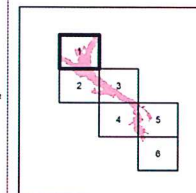


Specjalne Obszary Ochrony Siedlisk Natura 2000



Generalna Dyrekcja Ochrony Środowiska

PLH320006
Dolina Płoni i
Jezioro Miedwie
arkusz 1/6



- specjalny obszar ochrony siedlisk
- sąsiadujący specjalny obszar ochrony siedlisk

Układ współrzędnych płaskich prostopadłych 1992
Geodezyjny układ odniesienia EUROREF-99

Początek topograficzny: VMap Level 2
Wykonawca: Wojskowy Ośrodek Geodezji i Teledetekcji
Edycja 2002

Opracowane: Generalna Dyrekcja Ochrony Środowiska
stan na XI 2013



Obszary NATURA 2000 na terenie Gminy Kobylanka



TORFOWISKO REPTOWO

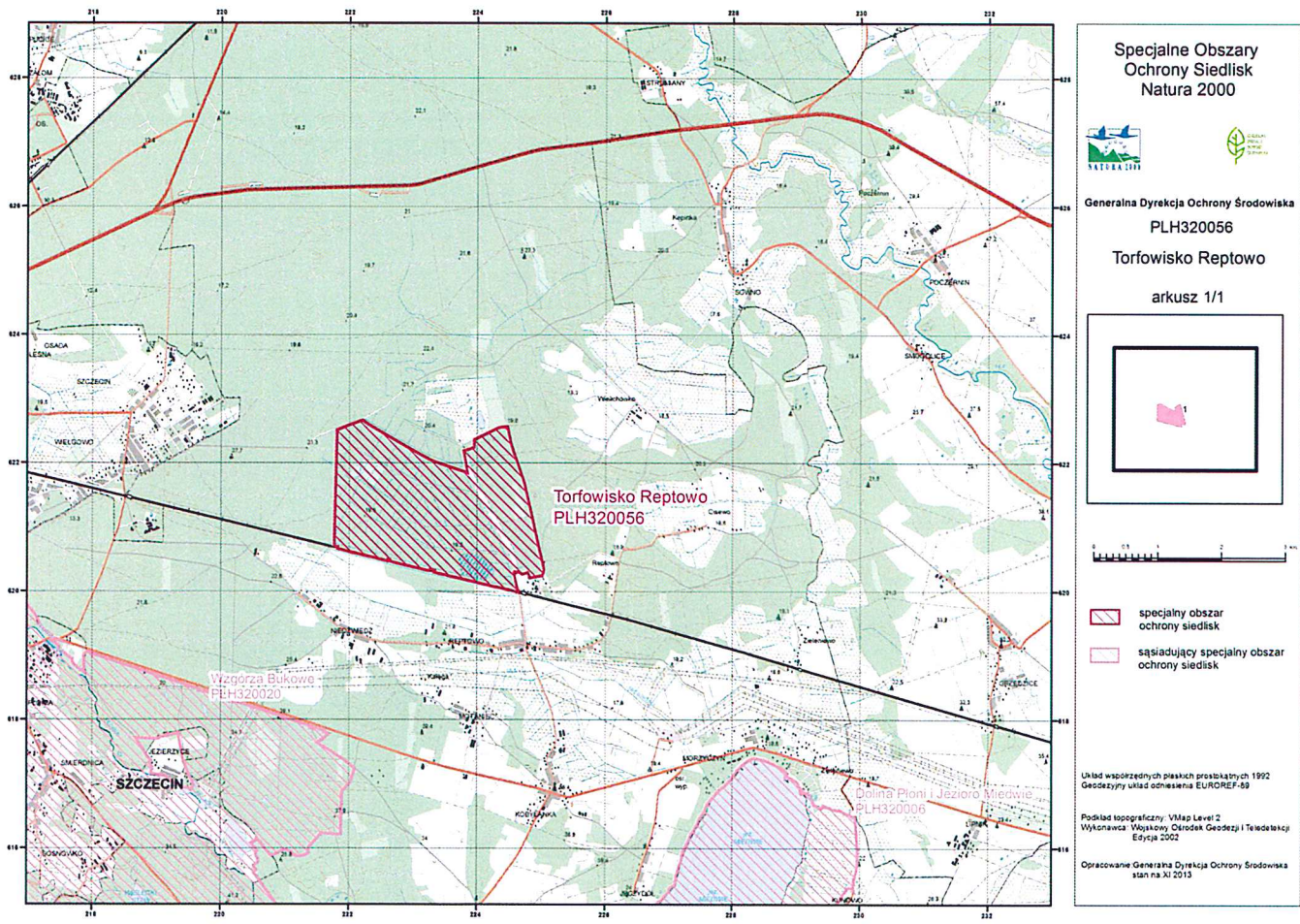
PLH320006

obszar specjalnej ochrony siedliskowej

Dawne wysokie torfowisko bałtyckie - dziś kompleks zdegradowanych borów bagiennych w nadleśnictwie Kliniska, ale z inicjatywy nadleśnictwa rozpoczęto proces ich renaturalizacji. W 2005 r. zbudowano zastawki piętrzące na rowach. W 2007 r. Usunięto częściowo nalotu brzozy. Działania w latach 2005 - 2007 były elementami projektu LIFE - ochrona torfowisk bałtyckich na Pomorzu, wdrażanego przez Klub Przyrodników w partnerstwie m. in. z Nadleśnictwem Kliniska i Wojewódzkim Konserwatorem Przyrody w Szczecinie. Na terenie przedmiotowego obszaru znajduje się Zespół Przyrodniczo – Krajobrazowy Torfowisko Reptowo ustanowiony przez Radę Gminy w Kobylance w 2005 r. Jedyne obszar NATURA 2000, którego całkowita powierzchnia (ponad 600 ha) znajduje się w obrębie Gminy Kobylanka.



Obszary NATURA 2000 na terenie Gminy Kobylanka





Obszary NATURA 2000 na terenie Gminy Kobylanka



WZGÓRZA BUKOWE

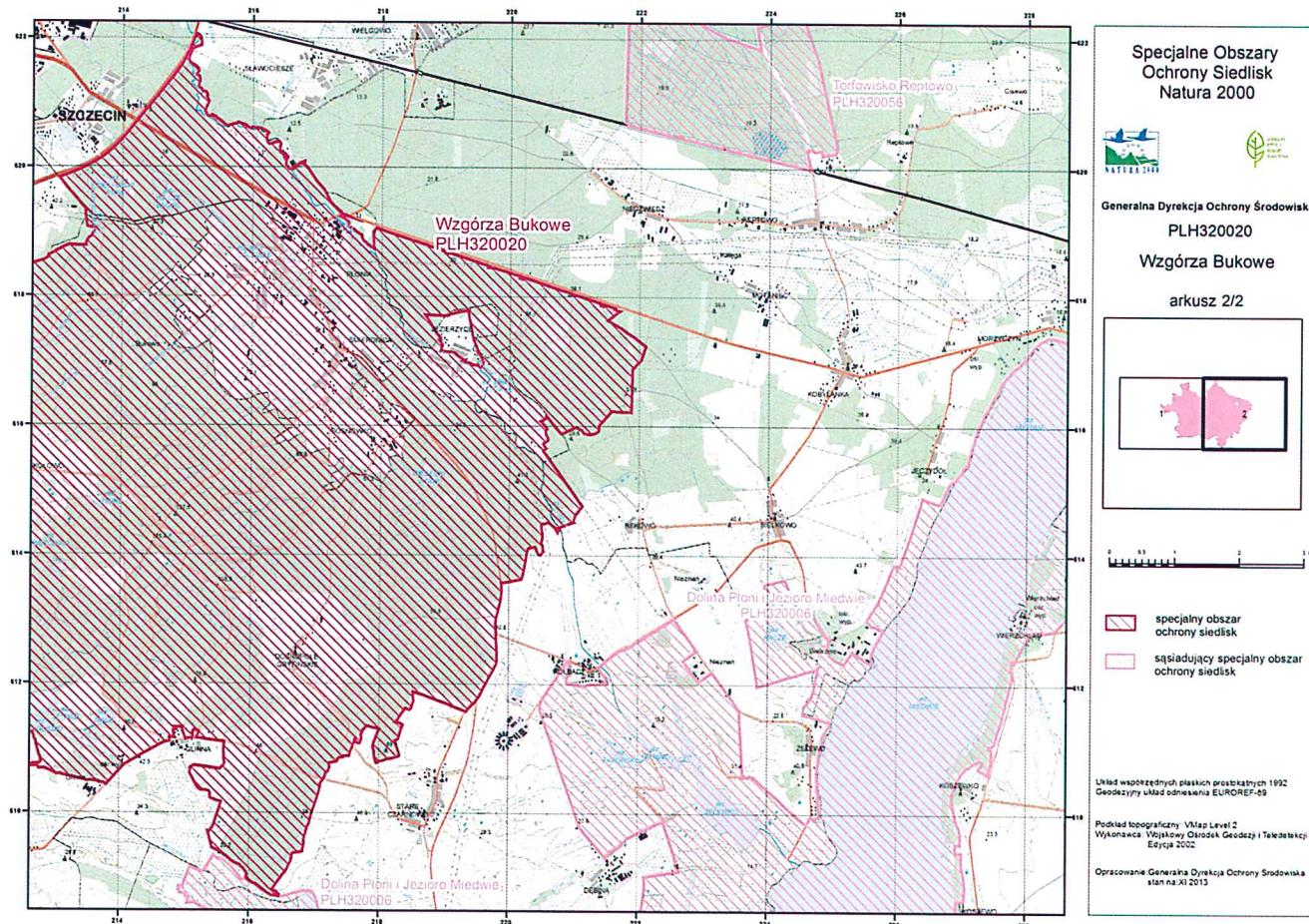
PLH320020

obszar specjalnej ochrony siedliskowej

Obszar obejmuje kompleks leśny zwany Puszczą Bukową, rozciągający się wzdłuż południowo - wschodnich dzielnic Szczecina i pokrywający pasmo morenowych wzgórz (do 147 m n.p.m.). Cały teren cechuje się bardzo zróżnicowaną rzeźbą terenu, wzgórza pocięte są dolinami i wąwozami, wiele bezodpornych zagłębień wypełnionych jest jeziorami i torfowiskami. Wzgórza stanowią lokalny dział wodny; wody odprowadzane są licznymi strumieniami na zewnątrz obszaru. Lasy to głównie żyzne i kwaśne buczyny, mniejszy udział mają łągi jesionowo - olszowe i jesionowe, kwaśne dąbrowy oraz olsy, jeszcze mniejsze powierzchnie zajmują brzeziny bagienne, lasy mieszane z sosną i bory sosnowe. Ze względu na bogatą rzeźbę terenu, żyzność siedlisk i długie tradycje ochrony obiektu - lasy mają charakter zbliżony do naturalnego.



Obszary NATURA 2000 na terenie Gminy Kobylanka





Obszary NATURA 2000 na terenie Gminy Kobylanka



NATURA 2000 A PLANOWANIE PRZESTRZENNE I INWESTYCJE

Dla ochrony obszarów Natura 2000 podstawową rolę odgrywa planowanie przestrzenne na szczeblu gminnym i lokalnym, ponieważ dopiero na tych poziomach możliwa jest względnie obiektywna ocena uwarunkowań związanych z oddziaływaniem planowanego zagospodarowania na środowisko przyrodnicze, w tym obszary Natura 2000. Ochrona obszarów naturalnych na etapie planowania przestrzennego odbywa się poprzez:

- sporządzanie prognoz oddziaływania na środowisko dla projektów mpzp
- rozważanie możliwości oddziaływania planowanej inwestycji na etapie procedowania wniosku o wydanie warunków zabudowy

Oceną potencjalnego oddziaływania na obszary NATURA 2000 zajmuje się Regionalny Dyrektor Ochrony Środowiska w Szczecinie.



Obszary NATURA 2000 na terenie Gminy Kobylanka



NATURA 2000 A ROLNICTWO

Włączenie gruntu rolnego do sieci Natura 2000 nie wiąże się z koniecznością zaprzestania działalności rolniczej. Obszary Natura 2000 nie są terenami zamkniętymi, na których obowiązują wyłącznie zakazy i ograniczenia. Może być na nich prowadzona normalna, racjonalna gospodarka rolna, nie wpływająca negatywnie na walory przyrodnicze obszaru. Jeżeli zaistnieje konieczność ograniczenia jakiegoś rodzaju gospodarowania w celu dostosowania się do wymogów ochrony obszaru Natura 2000, rolnicy mogą otrzymać rekompensatę za utracone dochody wynikające z wprowadzonych ograniczeń.

Wśród korzyści wynikających z gospodarowania na obszarach Natura 2000 wyróżnić można przede wszystkim korzyści finansowe osiągnięte w ramach programów rolnośrodowiskowych. Przystąpienie do programu jest dobrowolne, a jego uczestnicy mogą liczyć na pomoc formalną ze strony doradców rolnośrodowiskowych i rolniczych.



Obszary NATURA 2000 na terenie Gminy Kobylanka



Rolnicy przystępujący dobrowolnie do programu rolnośrodowiskowego są zobowiązani do prowadzenia działalności rolniczej zgodnie z wymogami ochrony środowiska poprzez przestrzeganie określonych zasad, co jest podstawowym warunkiem otrzymania dopłat. Dopłaty, które w zamian za to otrzymają, są rekompensatą za utracone korzyści i poniesione koszty. Przestrzeganie wymagań nałożonych na rolników podlega kontroli pod groźbą sankcji finansowych.

przygotował: inspektor Marcin Lewicki