

Załącznik nr 5 do Uchwały Nr IX/65/19

Rady Gminy Kobylanka

z dnia 27 czerwca 2019 r.

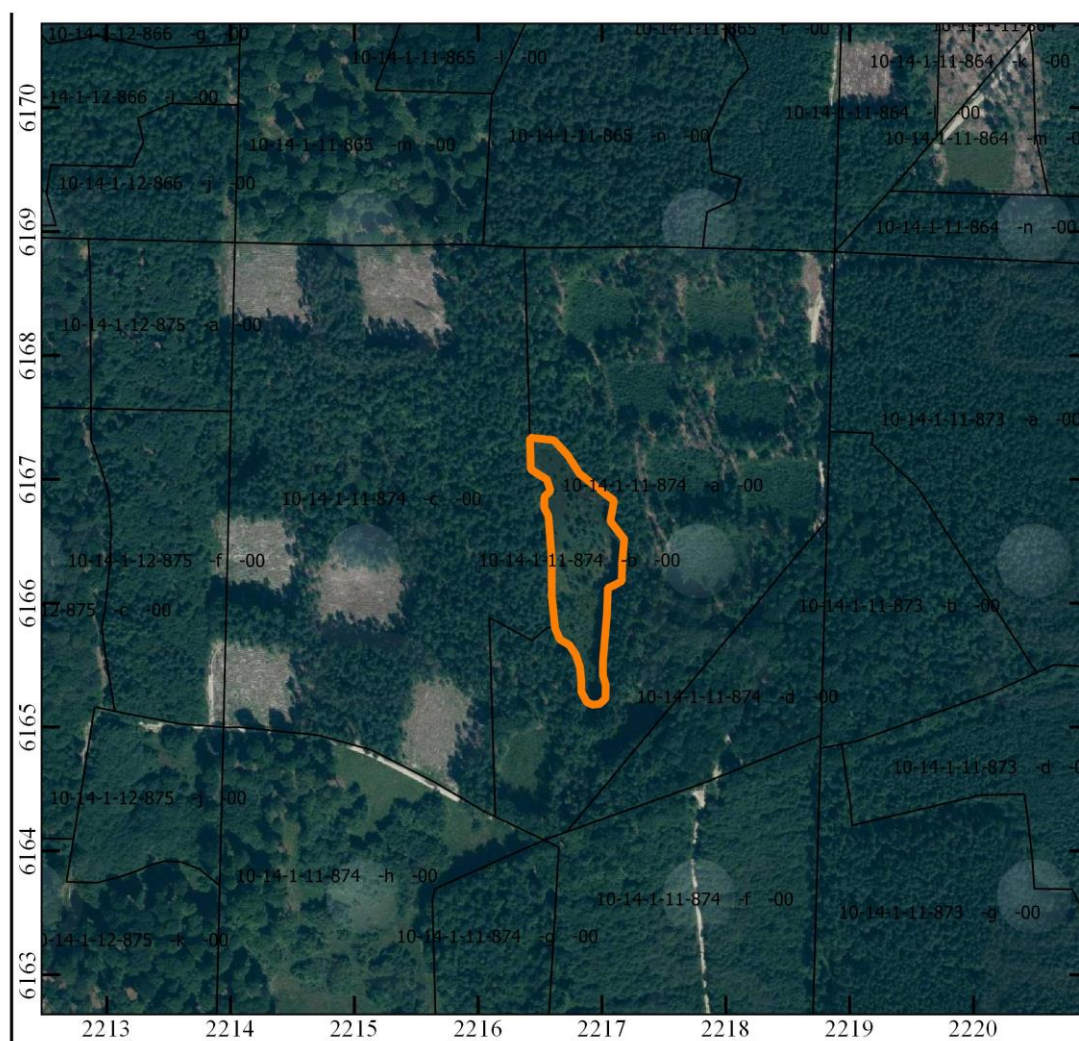
w sprawie zmiany Uchwały Nr VIII/56/15 Rady Gminy Kobylanka z dnia 30 kwietnia 2015 r.

w sprawie ustanowienia użytków ekologicznych


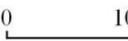
Załącznik nr 5 do Uchwały Nr VIII/56/15 Rady Gminy Kobylanka z dnia 30 kwietnia 2015 r.

w sprawie ustanowienia użytków ekologicznych

**MAPA Z LOKALIZACJĄ UŻYTKU EKOLOGICZNEGO E-8  
W LASACH NADLEŚNICTWA KLINISKA  
ADRES LEŚNY 10-14-1-12-874-b**



**Objaśnienia**

 Granica użytku ekologicznego "UE-8" Skala:  0 100 m

Układ współrzędnych: PL-1992

- Wydzielenia leśne: Bank Danych o Lasach, baza danych (4 IV 2016)
- Mapa topograficzna: Główny Urząd Geodezji i Kartografii, usługa przeglądania (5 IX 2016)
- Ortofotomapa: Główny Urząd Geodezji i Kartografii, usługa przeglądania (5 IX 2016)

Skala 1:5000

