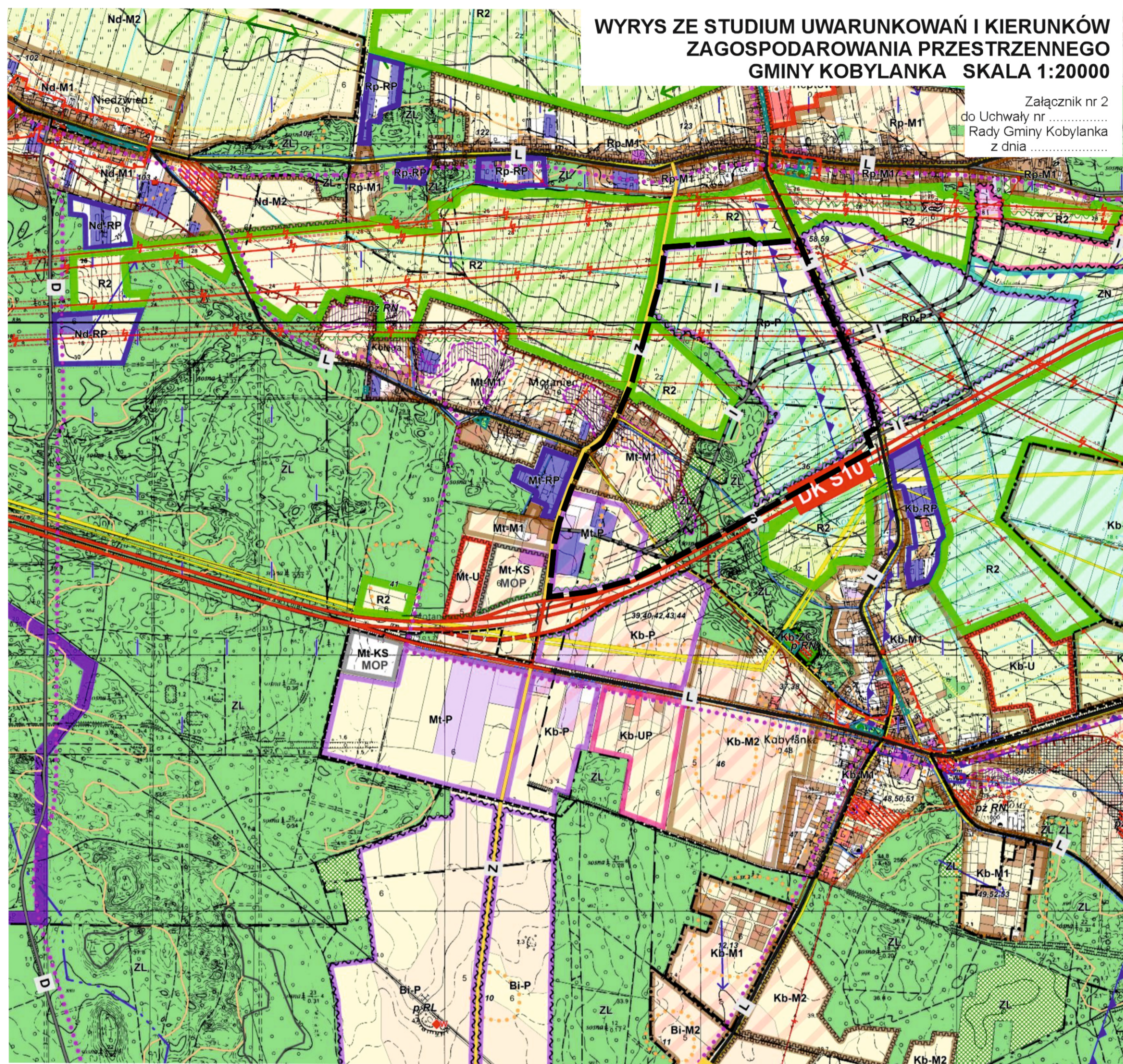


WYRYS ZE STUDIUM UWARUNKOWAŃ I KIERUNKÓW ZAGOSPODAROWANIA PRZESTRZENNEGO GMINY KOBYLANKA SKALA 1:20000

Załącznik nr 2
do Uchwały nr
Rady Gminy Kobylanka
z dnia



LEGENDA

GRANICA OBSZARU OBJĘTEGO PLANEM

STREFY FUNKCJONALNO-PRZESTRZENNE, KIERUNKI ROZWOJU

- WODY ŚRÓDLĄDOWE - JEZIORO MIEDWIE - POZA GRANICAMI GMINY**
- ZL** STREFA GOSPODARKI LEŚNEJ / ZALESIENIA
- R1** STREFA GRUNTÓW ROLNYCH
- R2** STREFA GRUNTÓW ROLNYCH Z ZAKAZEM ZABUDOWY
- RP** STREFA ZABUDOWY PRODUKCJI ROLNEJ
- M** STREFA MIESZKALNO - USŁUGOWA
M1 - ZABUDOWA ISTNIEJĄCA I UZUPEŁNIAJĄCA
M2 - ZABUDOWA PROJEKTOWANA
- U** STREFA ZABUDOWY USŁUGOWEJ
- UT** STREFA TURYSTYCZNA:
UT₁ - ZABUDOWA REKREACJI INDYWIDUALNEJ
UT_H - ZABUDOWA HOTELOWA
UT_W - KOMPLEKSY WYPOCZYNKOWE (MIESZANE)
UT_M - MARINA
- UP** STREFA USŁUG PRODUKCYJNYCH
- P** STREFA PRZEMYSŁOWO-BAZOWO-SKŁADOWA
- PE** STREFA POWIERZCHNIOWEJ EKSPLOATACJI TORFU

- KS** STREFA OBSŁUGI KOMUNIKACJI
- TZ** TERENY ZAMKNIĘTE (WOJSKOWE I KOLEJOWE)
- PROPONOWANA STREFA OCHRONNA OBIEKTU WOJSKOWEGO - STREFA OGRANICZONEGO UŻYTKOWANIA
- USŁUGI I ZIELEŃ CELU PUBLICZNEGO
- ZC** CMENTARZE
- ZN** TERENY ZIELENI NATURALNEJ / ZIELEŃ IZOLACYJNA

- ### ELEMENTY ZAGOSPODAROWANIA TURYSTYCZNEGO JEZIORA MIEDWIE
- PROMENADA / GŁÓWNE CIĄGI PIESZE
 - GŁÓWNE POMOSTY ISTNIEJĄCE / PROJEKTOWANE
 - AMFITEATR
 - PLAŻA / PRYZYSTAŃ JACHTOWA
 - PARK REKREACYJNY
 - DOMINANTA (HOTEL)

ZASADY ROZWOJU KOMUNIKACJI

- #### KOMUNIKACJA DROGOWA
- S** DROGI KLASY S
 - GP** DROGI KLASY GP
 - G** DROGI KLASY G
 - Z** DROGI KLASY Z
 - L** DROGI KLASY L
 - D** DROGI KLASY D
 - DOJAZDY INNE - OBSŁUGA STREF GOSPODARZYCH
 - DK S10** DROGI KRAJOWE
 - DW 142** DROGI WOJEWÓDZKIE
 - WĘZŁY ISTNIEJĄCE
 - WĘZŁY PROJEKTOWANE
 - WIADUKTY

STREFY O KORZYSTNYCH WARUNKACH GRUNTOWO - WODNYCH (POZA OBSZARAMI LEŚNYMI) PROPONOWANE DO LOKALIZACJI ZABUDOWY

STREFY O NIE KORZYSTNYCH WARUNKACH GRUNTOWO - WODNYCH (POZA OBSZARAMI LEŚNYMI) WSKAZANE DO WYŁĄCZENIA SPOD PROJEKTOWANIA I REALIZACJI ZABUDOWY

WODY POWIERZCHNIOWE

- RZEKI, STRUMIENIE, ROWY MELIORACYJNE
- KIERUNKI PRZEPLYWU WÓD
- JEZIORA I OCZKA WODNE
- DOSTĘPNE BRZEGI JEZIORA
- GRANICA TERENU OCHRONY POŚREDNIEJ UJĘCIA WODY POWIERZCHNIOWEJ "MIEDWIE"